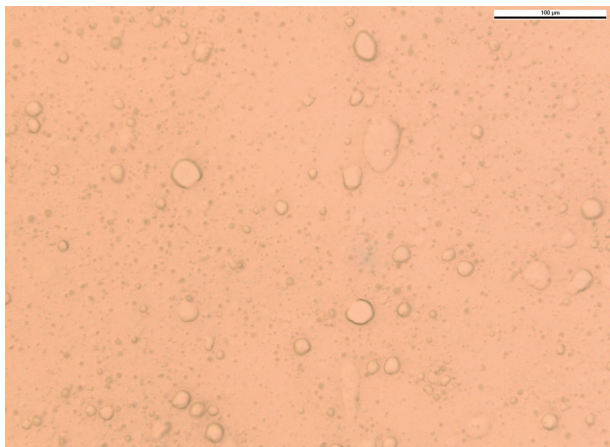


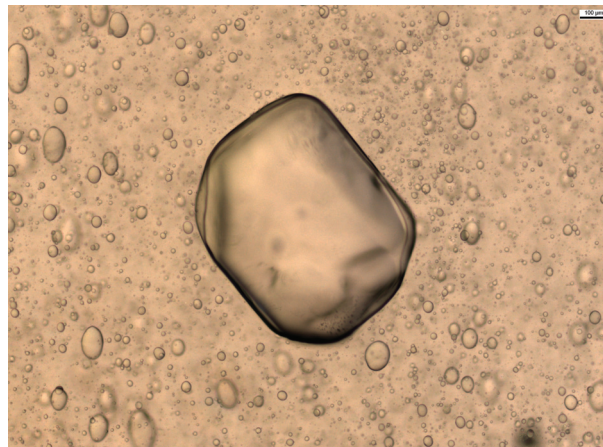
Erratum

V původní práci Zbyněk Sklenář, Kateřina Horáčková, Hana Bakhouché, Ondřej Slanař: **Lidokainový gel pro použití na kůži magistraliter připravený** (Čes. slov. Farm. 2012; 61: 163–168) byla na straně 166 v čísle 4/2012 u obrázků uvedena špatná měřítko, která neodpovídají skutečnosti, resp. hodnota v mikrometrech neodpovídá velikosti úsečky. Chyba vznikla při snaze o čitelnost číselných údajů. Nedopatřením však byly protaženy i úsečky. Všem autorům se za způsobenou nepřesnost omlouváme a otiskujeme obrázky se správnými měřítky.

redakce



Obr. 1. Lidokainový emulgel s 4 % lidokainu, 1 % levomentholu bez přísady trometamolu (90. den od přípravy, zvětšení 400x)



Obr. 2. Lidokainový emulgel s 4 % lidokainu, 1 % levomentholu s 2 % trometamolu (90. den od přípravy, patrný krystal, zvětšení 100x)



Obr. 3. Lidokainový emulgel s 5 % lidokainu, 0,6 % thymolu bez přísady trometamolu (90. den od přípravy, zvětšení 400x)



Obr. 4. Lidokainový emulgel s 5 % lidokainu, 0,6 % thymolu, s 3 % trometamolu (90. den od přípravy, zvětšení 400x)



Obr. 5. EMLA krém (90. den, zvětšení 400x)

Poznámka:

Úsečka v pravém horním rohu obrázků odpovídá 100 µm.